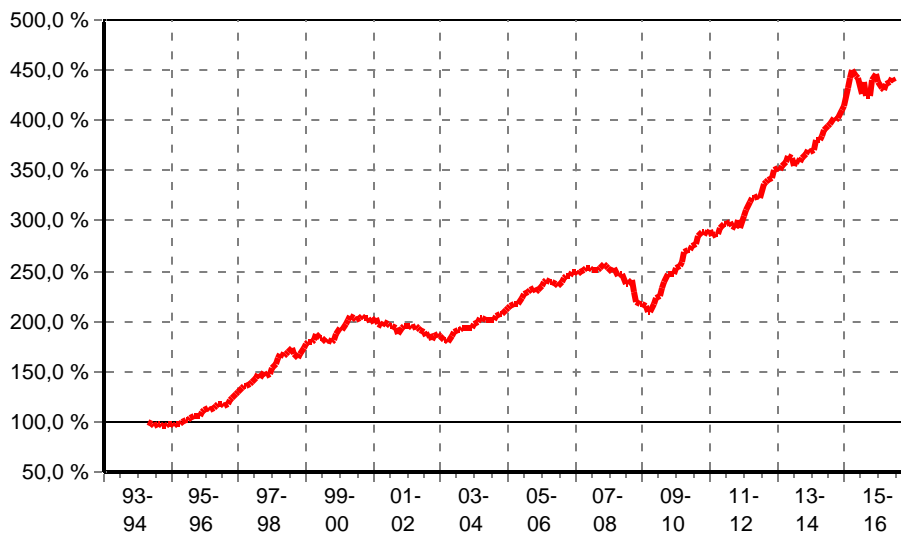


**ANLAGESPEZIALITÄTEN**

Werner M. Holfelder

Kapital Plus - A - EUR

Kategorie:	Mischfonds primär Anleihen/Europa	Währung:	Euro	WKN:	847625
KAG:	Allianz Global Investors (D)	Ausschüttung:	7.3.16/1,0509 €	ISIN:	DE0008476250
Depotbank:	BNP Paribas Sec. Serv., Frankfurt	Domizil:	Deutschland	Ausgabeaufschlag:	3,00 %
Zahlstelle:	Dresdner Bank	Geschäftsjahr:	1. Jan. - 31. Dez.	Rücknahmegebühr:	keine
Fondsmanager:	Dr. Stefan Kloss, Marcus Stahlhacke	Auflegedatum:	02.05.1994	Mindestanlage:	keine
Fondsvolumen:	3,22 Mrd. € (31.05.2016)	Gesamtgebühr:	1,15 %	Sparplan:	ab 50,00 €
Rücknahmepreis:	62,70 € (05.07.2016)			Fonds ist VL-fähig:	nein

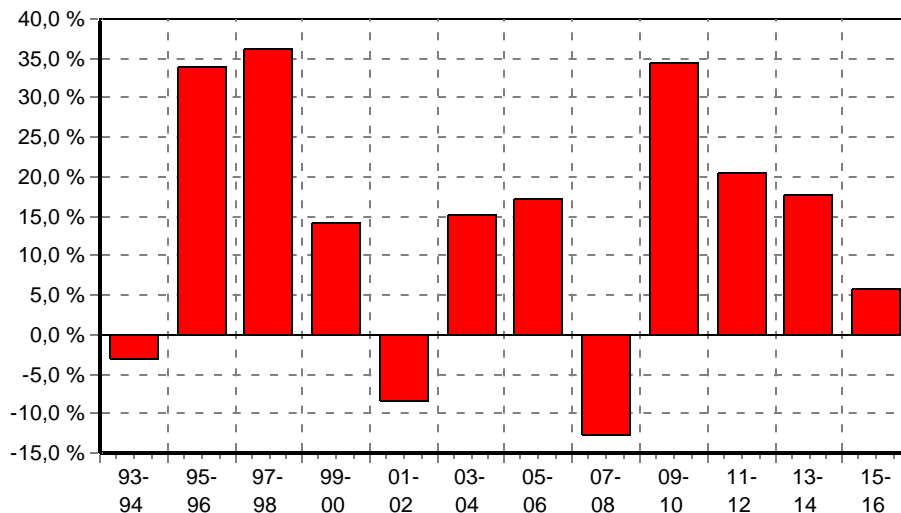
kum. Ergebnis: 438% zum 30.06.2016 (auf EUR-Basis, indiziert auf 100% am 30.04.1994)**Wertentwicklung p.a. nach BVI auf EUR-Basis, zum 30.06.2016**

* seit 1 Monat:	-1,01 %
* seit Jahresbeginn:	0,10 %
seit 1 Jahr:	2,72 %
seit 2 Jahren:	5,47 %
seit 3 Jahren:	7,28 %
seit 5 Jahren:	8,17 %
seit 10 Jahren:	6,39 %
seit 15 Jahren:	5,51 %
seit 20 Jahren:	6,82 %

(* = Veränderung im jew. Zeitraum)

Volatilität und Sharpe-Ratio

	Volatil.	Sharpe
seit 1 Jahr:	6,60 %	0,39
seit 2 Jahren:	6,62 %	0,80
seit 3 Jahren:	5,68 %	1,24
seit 5 Jahren:	5,66 %	1,35

Gewinne/Verluste je Zeit-Intervall (auf EUR-Basis)**jährliche Entwicklung nach BVI auf EUR-Basis**

* im Jahr 2016:	0,10 %
im Jahr 2015:	5,75 %
im Jahr 2014:	12,20 %
im Jahr 2013:	4,92 %
im Jahr 2012:	15,77 %
im Jahr 2011:	4,17 %
im Jahr 2010:	15,72 %
im Jahr 2009:	16,08 %
im Jahr 2008:	-14,13 %
im Jahr 2007:	1,55 %
im Jahr 2006:	5,81 %
im Jahr 2005:	10,80 %
im Jahr 2004:	7,64 %
im Jahr 2003:	6,97 %
im Jahr 2002:	-5,69 %

(* = Jahr nicht vollständig)

Anlagegrundsätze:

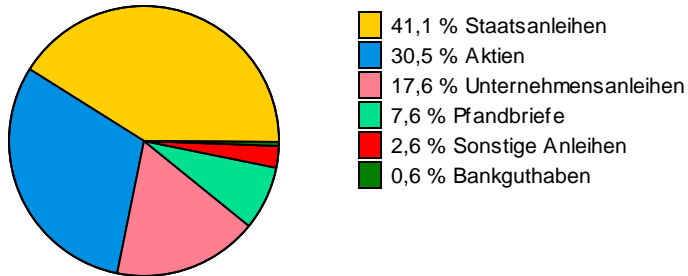
Der Fonds investiert vorwiegend in verzinsliche Wertpapiere, die auf Euro lauten. Daneben legt er ca. 30% seines Vermögens in Aktien europäischer Unternehmen an. Damit sollen langfristiger Kapitalzuwachs und marktgerechte Dividendenerträge erzielt werden.

**ANLAGESPEZIALITÄTEN**

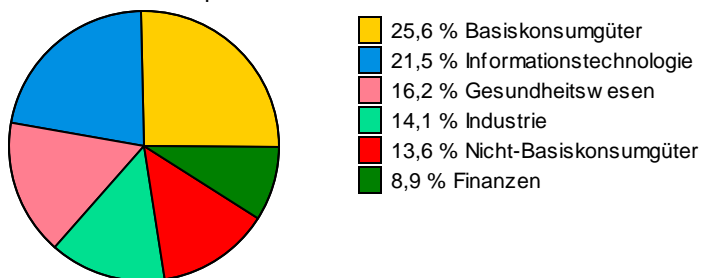
Werner M. Holfelder

Kapital Plus - A - EUR**Struktur nach Wertpapieren, am 31.05.2016**

in % des Fondsvermögens

**Struktur nach Branchen, am 31.05.2016**

in % des investierten Kapitals

**Wichtige allgemeine Hinweise:**

Diese Angaben wurden mit Sorgfalt zusammengestellt. Für die Richtigkeit kann jedoch keine Gewähr übernommen werden. Allein verbindliche Grundlage für den Erwerb von Investmentfondsanteilen sind die jeweiligen Verkaufsprospekte und die jährlichen Rechenschaftsberichte. Diese sind Grundlage für die steuerliche Behandlung der Fondserträge. Die auf Fondsebene anfallenden Kosten (z.B. die Verwaltungsvergütung) wurden berücksichtigt. Die auf Kundenebene anfallenden Kosten (Ausgabeaufschlag und Depotkosten) sind ggfs. nicht berücksichtigt. Bei Fremdwährungen kann die Rendite infolge von Währungsschwankungen steigen oder fallen.

Die frühere Wertentwicklung ist kein verlässlicher Indikator für die künftige Wertentwicklung.